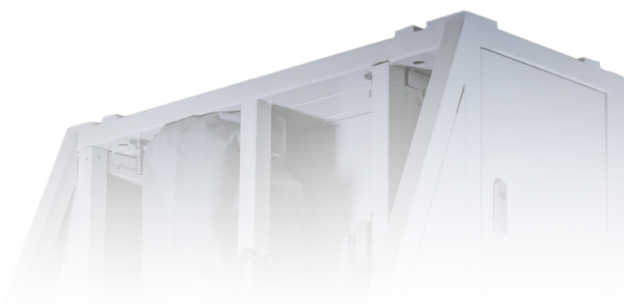
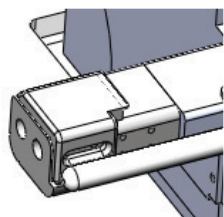


匡博

KA002A  
自动辘罗纹袖口机



已获专利



傍位设计



自动机驳好的袖口



袖身裁片



成品

用于针织长袖款袖口和裤脚工序。运用自动化技术降低对员工缝纫技能的依赖。

- 操作简易，只需根据傍位放置裁片,免除缝纫技能训练。
- 数字化调控，通过数据储存和记录，实现快速转款、换码。
- 设有防止卷边装置，无须手工调整裁片缝合，确保质量稳定性。

### 适用范围

#### 适用款式

长袖款罗纹袖口、  
罗纹裤脚

#### 适用尺寸

袖口/裤脚高度：40-75 mm  
袖口/裤脚宽度：>=65 mm

#### 适用布种

双面布、毛圈布、  
平纹布

# qonvolv

广东匡敦科技有限公司  
广东省佛山市高明区荷城街道荷香路88号

| [www.qonvolv.com](http://www.qonvolv.com)



### 平台规格



缝纫机头  
PEGASUS ETX5114



机器尺寸 (mm)  
长 1,020 x 宽 695 x 高 1,200



线迹类型  
包缝线迹 (#514)



功率 (W)  
2,000



用气要求 (Mpa)  
0.5



电源规格 (V)  
AC 220 (50Hz)



使用机针  
DCx1



最高车缝速度 (rpm)  
3,000



换款时间 (分钟)  
5



机器重量 (kg)  
250



产量 (件/小时)  
70