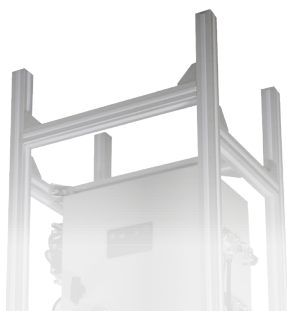
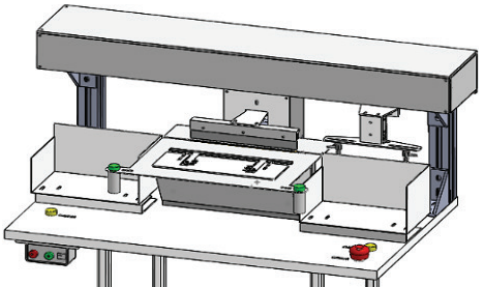


WS006A  
袖侧配套烫机





配合WS005A使用，提升生产效率。

- 简化袖大侧压烫工序，降低员工劳动强度。
- 操作简单，只需把袖大侧裁片放置指定位置，设备自动完成折、烫动作，并自动收料。
- 一台WS006A可配套2-3台WS005A自动袖侧机生产。
- 提供多个标准刻度，转款只需调整傍位。

适用范围

适用款式

普通三尖、平顶袖大侧

平台规格



用气要求 (Mpa)  
0.5



换款时间 (分钟)  
1



产量 (双/ 小时)  
250



机器尺寸 (mm)  
长 775 x 宽 445 x 高 1,185



功率 (W)  
750



电源规格 (V)  
AC 220 (50Hz)



机器重量 (kg)  
55

qonvolv

广东国敦科技有限公司  
广东省佛山市高明区荷城街道荷香路88号

| [www.qonvolv.com](http://www.qonvolv.com)

